



**КОМИТЕТ ИМУЩЕСТВЕННЫХ ОТНОШЕНИЙ  
АДМИНИСТРАЦИИ ПЕРМСКОГО МУНИЦИПАЛЬНОГО ОКРУГА**

**РЕШЕНИЕ**

о размещении объектов № 1471

Пермский край  
Пермский округ

05.06.2024

Комитет имущественных отношений администрации Пермского муниципального округа разрешает Публичному акционерному обществу «Россети Урал» (ИНН 6671163413, ОГРН 1056604000970, почтовый адрес: 620026, г. Екатеринбург, ул. Мамина Сибиряка, д. 140)

размещение объекта «Строительство ВЛ 0,4 кВ с установкой ПУ для электроснабжения д. Мураши (4500090613)»

на землях государственная собственность на которые не разграничена.

на срок бессрочно.

Местоположение: Пермский край, Пермский муниципальный округ.

Приложение: схема предполагаемых к использованию земель или части земельного участка.

Особые условия использования:

1. При установке опор электросетевого хозяйства учесть параметры ширины проезда улично-дорожной сети, во избежание сужения полосы отвода дороги. Установить опоры на расстоянии не более 2 метров от границ земельного участка.

2. Получение разрешения на производство земляных работ.

Заместитель председателя комитета

  
(подпись, печать)

М.В. Королева



Схема предполагаемых к использованию земель или части земельного участка

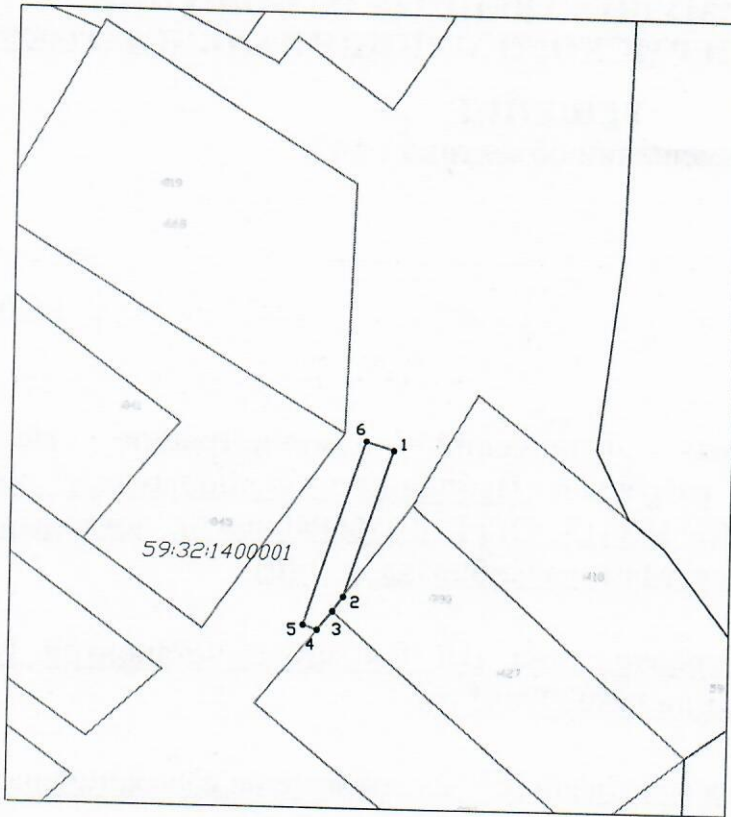
Объект: Строительство ВЛ 0,4 кВ с установкой ПУ для электроснабжения д. Мураши, Пермский район (4500090613)

Местоположение: Пермский край, Пермский муниципальный округ

Площадь земель или части земельного участка, кв.м: 102

Категория земель: земли населенных пунктов

Вид разрешенного использования: -



Масштаб 1:1000

Обозначение характерных точек границ	Координаты	
	X	Y
1	508162,08	2210224,77
2	508141,65	2210218,17
3	508139,66	2210216,72
4	508137,11	2210214,64
5	508137,74	2210212,70
6	508163,31	2210220,97
1	508162,08	2210224,77

Описание границ смежных землепользователей:

- от 1 точки до 2 точки – муниципальная собственность
- от 2 точки до 3 точки – 59:32:1400001:427
- от 3 точки до 4 точки – 59:32:1400001:836
- от 4 точки до 1 точки – муниципальная собственность

Условные обозначения:

- 1 • Характерная точка границы, сведения о которой позволяют однозначно определить ее на местности
- Границы земельных участков, установленные (уточненные) при проведении кадастровых работ, отражающиеся в масштабе
- Граница земельного участка, сведения о которой содержатся в ЕГРН
- 59:11:0011122:31 Обозначение кадастрового номера земельного участка
- Граница кадастрового квартала

Заявитель:  
Корнев И.С.

по доверенности N ПЭ/137-2024  
от 17.04.2024

(подпись, расшифровка подписи)

Взам. инв. N	
Подпись и дата	
Инв. N подл.	